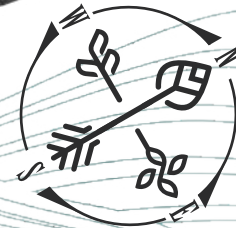
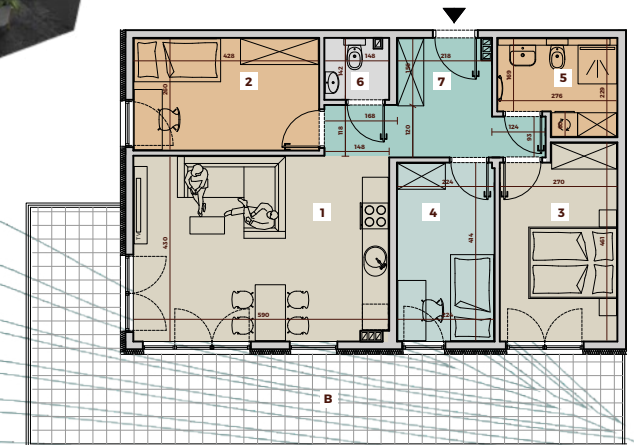
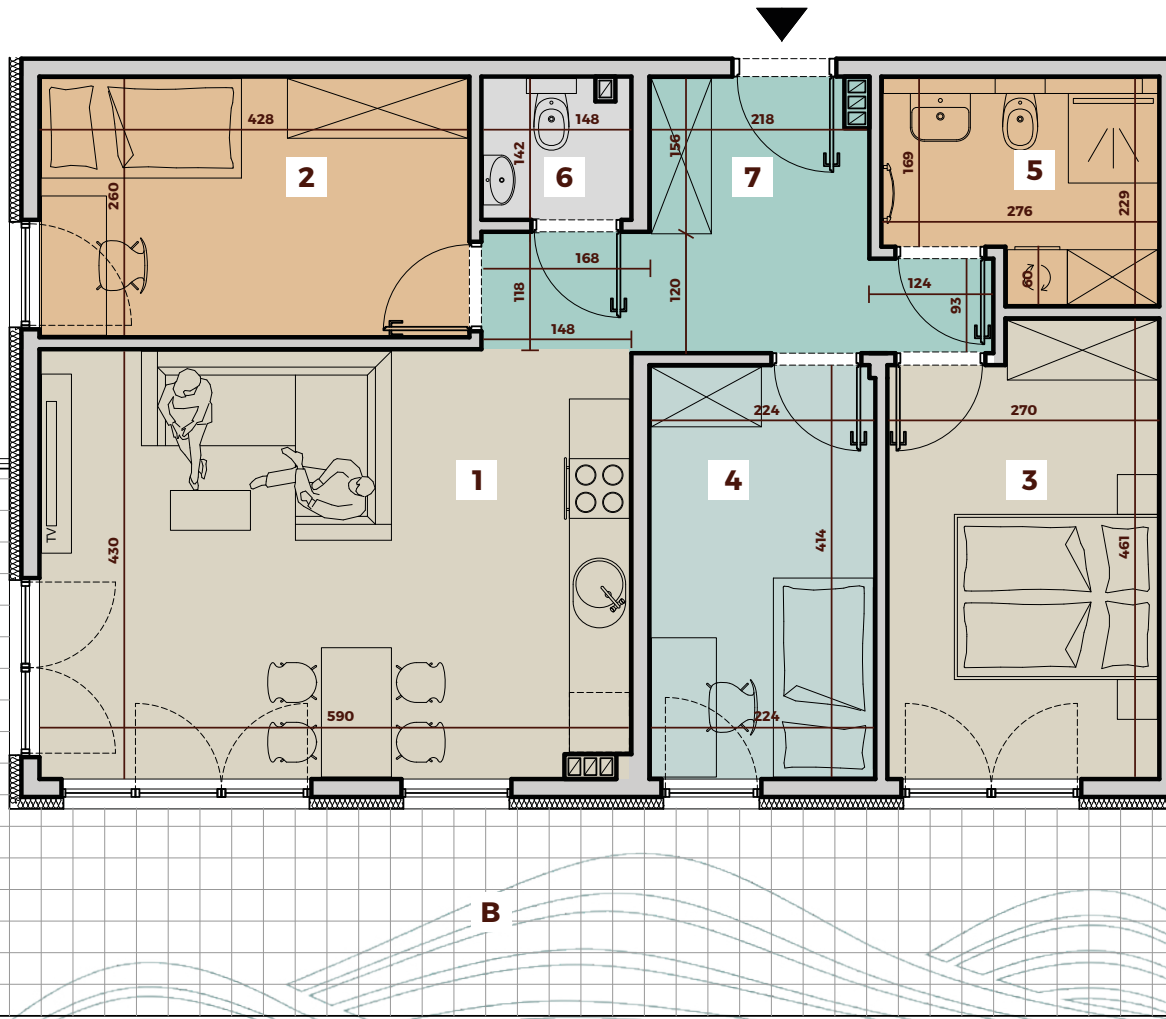




**WYSZCZEGÓLNIENIE
POWIERZCHNI**

1	SALON Z KUCHNIĄ	25,20m²
2	POKÓJ	11,89m²
3	POKÓJ	11,13m²
4	POKÓJ	9,27m²
5	ŁAZIENKA	5,58m²
6	WC	2,01m²
7	KOMUNIKACJA	9,03m²
B	BALKON	35,61m²





**WYSZCZEGÓLNIENIE
POWIERZCHNI**

1	SALON Z KUCHNIĄ	25,20m ²
2	POKÓJ	11,89m ²
3	POKÓJ	11,13m ²
4	POKÓJ	9,27m ²
5	ŁAZIENKA	5,58m ²
6	WC	2,01m ²
7	KOMUNIKACJA	9,03m ²
B	BALKON	35,61m ²