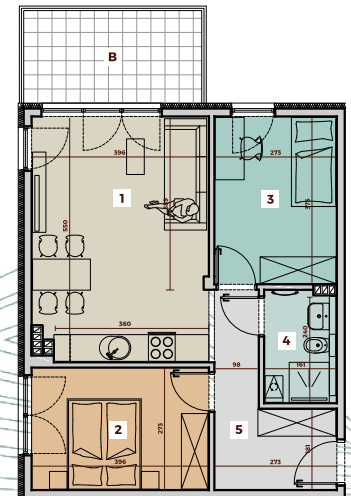




**WYSZCZEGÓLNIENIE
POWIERZCHNI**

| | | |
|---|-----------------|---------------------|
| 1 | SALON Z KUCHNIĄ | 21,21m ² |
| 2 | POKÓJ | 10,81m ² |
| 3 | POKÓJ | 10,24m ² |
| 4 | ŁAZIENKA | 4,01m ² |
| 5 | KOMUNIKACJA | 7,98m ² |
| B | BALKON | 8,32m ² |





**WYSZCZEGÓLNIENIE
POWIERZCHNI**

| 1 | SALON Z KUCHNIĄ | 21,21m ² |
|---|-----------------|---------------------|
| 2 | POKÓJ | 10,81m ² |
| 3 | POKÓJ | 10,24m ² |
| 4 | ŁAZIENKA | 4,01m ² |
| 5 | KOMUNIKACJA | 7,98m ² |
| B | BALKON | 8,32m ² |