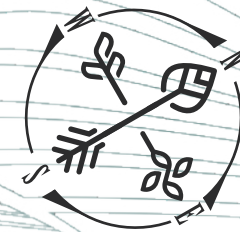
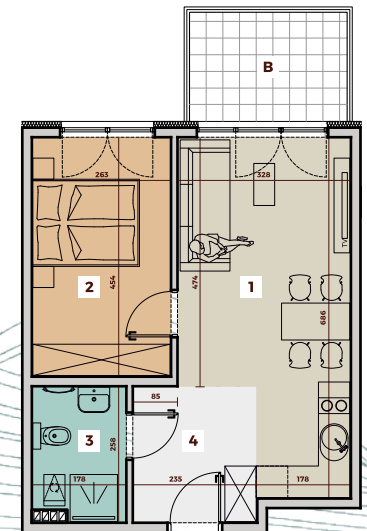
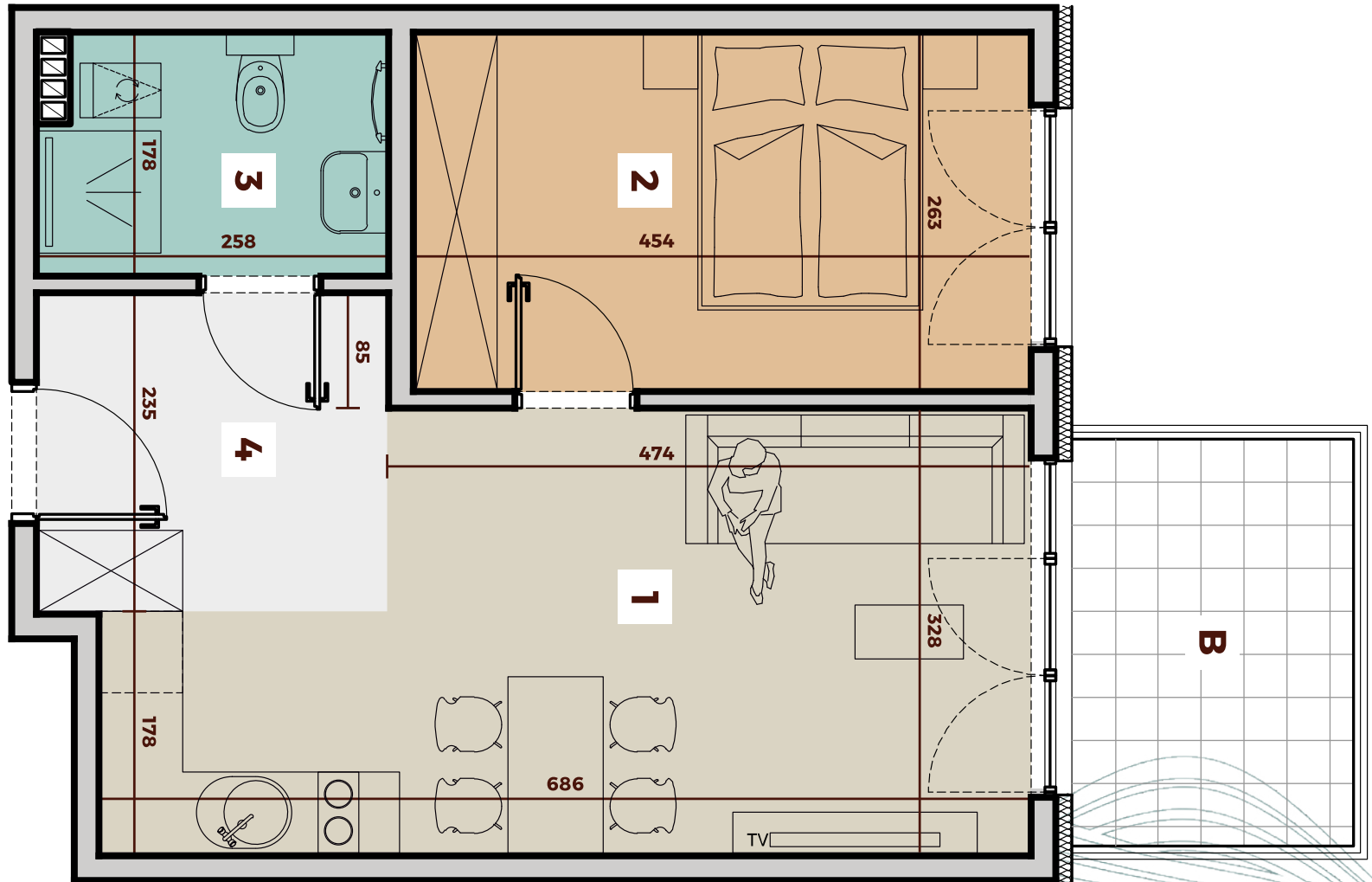




**WYSZCZEGÓLNIENIE
POWIERZCHNI**

1	SALON Z KUCHNIĄ	19,32m ²
2	POKÓJ	11,94m ²
3	ŁAZIENKA	4,42m ²
4	KOMUNIKACJA	6,06m ²
B	BALKON	6,24m ²





**WYSZCZEGÓLNIENIE
POWIERZCHNI**

1	SALON Z KUCHNIĄ	19,32m ²
2	POKÓJ	11,94m ²
3	ŁAZIENKA	4,42m ²
4	KOMUNIKACJA	6,06m ²
B	BALKON	6,24m ²